



## WELLNESSTIPP

### Genuss im Jugendstil

Bereits der traumhafte Blick vom Hotel Vitznauerhof auf den Vierwaldstättersee sorgte bei annabelle Product Manager Louisa Gisler für Tiefenentspannung.



#### Das Hotel in drei Worten:

Herzlich, dynamisch, geschichtsträchtig.

#### Mein erster Eindruck:

Ich komme direkt von einem Aufenthalt im windigen und grauen Berlin, da ist schon die Ankunft im «Vitznauerhof» eine Wonne. Und ich fühle mich ziemlich mondän – denn das Jugendstil-Seehotel beherbergte schon viele berühmte Persönlichkeiten wie Hermann Hesse, Richard Strauss oder Paul Klee.

#### Davon träume ich immer noch:

Vom opulenten Frühstücksbuffet und dem traumhaften Blick auf den Vierwaldstättersee, auf dem von Zeit zu Zeit ein Raddampfer vorbeifährt. Entspannung pur!

#### Das hat mich überrascht:

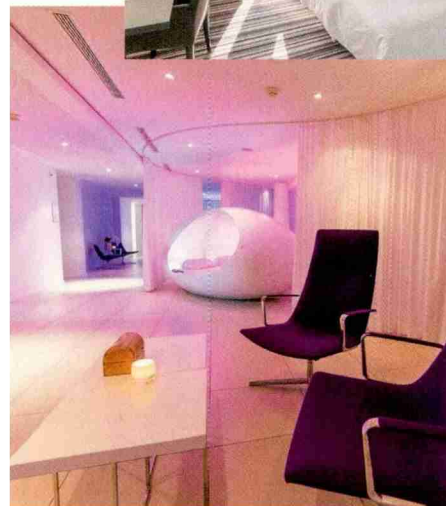
Wie kann man in einer so kleinen

Küche so gut kochen? Der junge Spitzenkoch Karim Schumann kreiert trotz knapper Platzverhältnisse im Restaurant Sens sowohl regionale als auch exotische Highlights.

Wer sind die Gastgeber? Für das glamouröse Direktions-ehepaar Maria und Bardhyl Coli ist der «Vitznauerhof» mehr als ein Hotel – sind sie einmal geschäftlich ausser Haus, plagt sie bald das Heimweh. Ihr junges Team ist für sie wie eine Familie.

Ich würde sofort wieder hinfahren, weil ... sich die drei Tage wie zwei Wochen anfühlen und ich noch jetzt von der köstlichen Sushiplatte träume.

Hotel Vitznauerhof,  
Seestrasse 80, Vitznau,  
Tel. 041 399 77 77,  
vitznauerhof.ch,  
DZ ab 217 Franken



Klein und fein: Das moderne Spa des «Vitznauerhof»